

ADA

Aguas residuales, modulable, transportable en contenedor, ciudades
Waste water, modular, transportable in a container, cities



Las estaciones de servicio comprenden diferentes infraestructuras. Cada una de ellas, produce un vertido diferente.

Las aguas residuales provienen de los siguientes puntos: restaurantes, aseos, lavaderos de coches, aguas pluviales y vertido de surtidores.

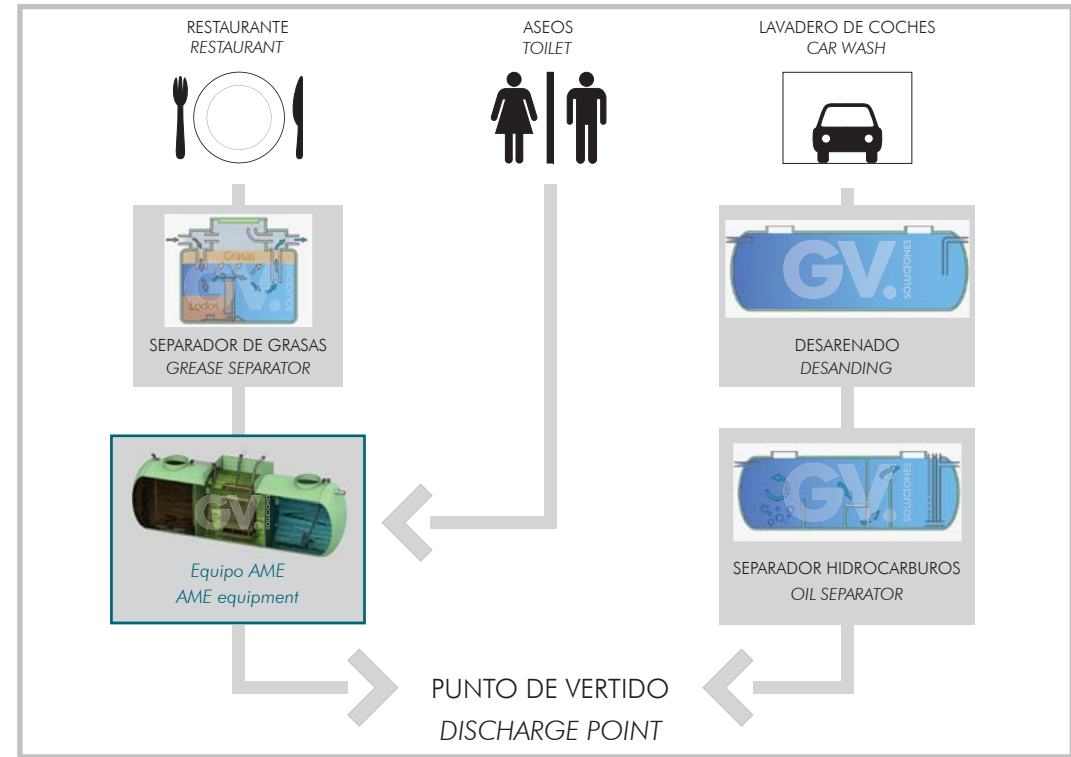
En algunos casos el agua tratada se puede volver a recuperar para el riego de zonas ajardinadas incorporando la tecnología de membrana.

GV Soluciones diseña soluciones adaptándolas a las necesidades del cliente, si no encuentra su solución dentro del siguiente rango de caudal, contacte con nosotros y diseñaremos una solución adaptada a sus necesidades.

Service stations comprise different infrastructures. Each produces a different discharge. Waste water comes from the following: restaurants, toilets, car washes, rainwater and discharge from the filling pumps.

In some cases the treated water can be recovered for watering gardens incorporating membrane technology.

GV Soluciones design each system adapted to the needs of the customer. If your solution is not found within the specified flow rates, please contact us and we will design tailored to your needs.



En función de los parámetros de vertido del proceso de depuración necesitara tratamientos previos complementarios como son tamizado y/o desengrase.

Depending on the parameters of discharge the treatment process will need additional pre-treatment such as screening and degreasing

Caudal
Water Flow

hasta 500 habitantes equivalentes *
up to 500 population equivalent

*Caudal ampliable mediante módulos.
Flow rate expandable using modules.

VENTAJAS

- Sistemas muy automatizados, mantenimiento mínimo.
- Posibilidad de reutilizar el agua en el riego de zonas ajardinadas.
- Fácil de operar.
- Materiales durables de alta calidad con alta resistencia química y mecánica
- Equipos modulares adaptados a cualquier espacio.
- Tecnologías fiables y con elevado rendimiento.
- Equipos enterrables, no alteran el paisaje.
- Bajo consumo.
- Gran calidad del agua de salida debido a la tecnología de membrana.

ADVANTAGES

- Highly automated systems, minimum maintenance.
- Possibility of reusing the water for watering gardens.
- Easy to operate.
- High quality durable materials. High chemical and mechanical resistance.
- Modular equipment suitable for any space.
- Reliable and efficient technologies.
- System is buried; it does not alter the landscape.
- Low power consumption.
- High quality of the output water due to membrane technology.

